

飲料自動販売機を通して樹上性野生生物保全のための
アニマルパスウェイ普及へのご支援をお願いいたします。



アニマルパスウェイ自動販売機のご提案

森林分断道路上に

森と命を繋ぐ架け橋支援プロジェクト
～私たちにとっては大切な道、でも困っている
生き物がいることを知ってください～



日本国内の総道路延長は約127万km、
鉄道の総路線長は約2.7万kmです。国
土に占める森林面積率は68%といわれ
ています。

すなわち多くの連続する構造物が森林
を分断しています。

森林は生物多様性の豊かな生態系です。
森には、例えば国の天然記念物のニホ
ンヤマネや、地域によっては既に絶滅
した可能性の高い個体群に分類される
ニホンリスなどの枝から枝を通り道に
して棲息する樹上性の小動物がいます。

わたくしたちが利用する道路などはそ
の通り道を分断しています。

時には道路を横断しようとする生き物
たちを轢いてしまいますこと（ロードキ
ル）も起こります。

**一般社団法人 アニマルパスウェイと
野生生物の会**は主にこのような樹上動
物の保全とそのためアニマルパス
ウェイの普及を目指しています。



一般社団法人
アニマルパスウェイと野生生物の会
Animal-pathway & Wildlife Association (ApWA)

おいしさを笑顔に

KIRIN キリンビバレッジ

森林分断道路上に 森と命を繋ぐ架け橋支援プロジェクト

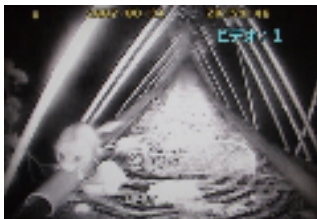
～私たちにとっては大切な道、でも困っている生き物がいることを知ってください～

やまね博士 湊 秋作 館長から

枝から枝を通り道としている
ヤマネや樹上性小動物を守るこ
とは森を守り、みんなを守るこ
とにつながります。
アニマルパスウェイの普及に支
援して皆さんも森を守る活動に
参加してください。



こんな樹上性の野生生物が喜んでくれるプロジェクトです。



ニホンヤマネ



ヒメネズミ



ニホンリス



ニホンモモンガ

他に、ムササビ、エノリス、エノモモンガ、ケナガネズミ、ホンドテン、ニホンザル、などがいます。

道路や鉄道をいつも利用している皆様には是非、分断されている
森に棲む樹上性動物をロードキル(車による轢死)から守り、遺伝
子の劣化を防ぐ(遺伝子の多様性の保全)活動へのご理解とご支
援をお願いいたします。 <http://www.animalpathway.com>

貴社メリット: 生物多様性保全への寄与、社員教育への利用(貴社CSR活動実績、寄
付金の当法人HP、報告書等での公開など)

この自動販売機の設置に関するお問い合わせ先

TEL 03-5821-4068

キリンビバレッジ株式会社首都圏市場販売部 塩田信行まで



一般社団法人
アニマルパスウェイと野生生物の会
Animal-pathway & Wildlife Association (ApWA)

おいしさを笑顔に

KIRIN キリンビバレッジ